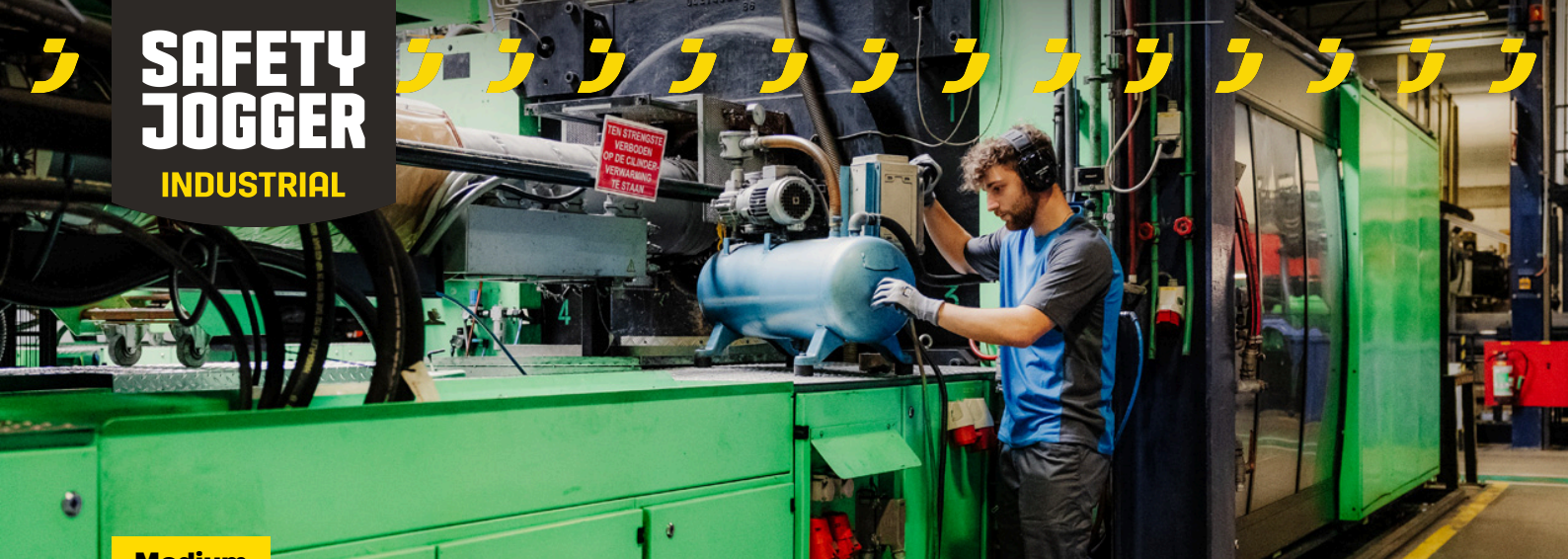




SAFETY JOGGER

INDUSTRIAL



Medium

JACKMAN S3

Comfortabele chelsea laars

De JACKMAN is een comfortabele chelsea-laars ontworpen voor comfort, veiligheid en duurzaamheid in omgevingen met een hoge vochtigheidsgraad en olie. Kenmerken zijn SR slipweerstand, waterbestendigheid en aanpasbaar comfort.

Bovenmateriaal	Crazy Horse-leder
Binnenvoering	Mesh
Binnenzool	SJ foam zool
Tussenzool	Staal
Loopschoen	Rubber
Top	Staal
Categorie	S3 / SR, LG, HI, CI, FO, HRO
Maatbereik	EU 35-48 / UK 3.0-13.0 / US 3.0-13.5 JPN 21.5-31.5 / KOR 230-315
Gewicht staal	0.720 kg
Normering	EN ISO 20345:2022+A1:2024 ASTM F2413:2024



DBN



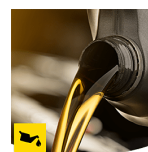
BLK



Ademende lederen bovenwerk
Natuurlijk leder biedt een hoog draagcomfort in combinatie met duurzaamheid in veelzijdige toepassingen.



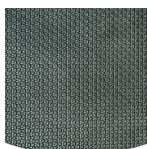
Hielabsorptie
De energieabsorptie aan de hiel vermindert de impact van springen of rennen op het lichaam van de drager.



Olie- & brandstof bestendig
De buitenzool is bestand tegen olie en brandstof.



Verwisselbaar voetbed
Vernieuw regelmatig je binnenzool of gebruik je eigen orthopedische inlegzolen voor een hoger comfort.



Rubberen buitenzool
Rubberen buitenzolen bieden veelzijdige functies die ze geschikt maken voor vele toepassingsgebieden: uitstekende slijpbestendigheid, hitte- en koudebestendigheid, hoge flexibiliteit bij koude temperaturen, bestand tegen olie, brandstof en vele chemicaliën.



S3
S3 veiligheidsschoenen zijn geschikt voor werkzaamheden in een omgeving met een hoge luchtvochtigheid en waar olie of koolwaterstoffen aanwezig zijn. Deze schoenen beschermen ook tegen het risico op perforatie van de zool en verbrijzeling van de voet.

SAFETY
JOGGER
WORKS

HEAD-TO-TOE
PROTECTION



Proudly ranked in the
top 1% by EcoVadis
for sustainability.

ENGINEERED
IN EUROPE

www.safetyjogger.com

Industrieën:
Chemie, Bouw, Industrie, Logistiek, Olie & Gas

Omgeving:
Droge omgeving, Extreem gladde oppervlakken, Oneffen oppervlakken, Natte omgeving

Onderhoudsinstructies:
Om de levensduur van je schoenen te verlengen, raden wij u aan om ze regelmatig schoon te maken en ze te beschermen met geschikte producten. Droog je schoenen niet op een radiator of dicht bij een warmtebron.

Omschrijving		Maateenheid	Resultaat	EN ISO 20345
Bovenmateriaal	Crazy Horse-leder			
	Bovenkant: doorlaatbaarheid voor waterdamp	mg/cm² /u	9.1	≥ 0.8
	Bovenkant: waterdampcoëfficiënt	mg/cm²	74.0	≥ 15
Binnenvoering	Mesh			
	Voering: doorlaatbaarheid voor waterdamp	mg/cm² /u	63.7	≥ 2
	Voering: waterdampcoëfficiënt	mg/cm²	510	≥ 20
Binnenzool	SJ foam zool			
	Voetbed: slijtvastheid (droog/nat) (cycli)	cycli	25600/12800	25600/12800
Loopzool	Rubber			
	Slijtvastheid van de buitenzool (volumeverlies)	mm³	92	≤ 150
	Basis slipweerstand - Keramiek + NaLS - Voorwaartse hielslip	wrijving	0.43	≥ 0.31
	Basis slipweerstand - Keramiek + NaLS - Achterwaartse voorwaartse slip	wrijving	0.42	≥ 0.36
	SR Slipweerstand - Keramiek + glycerine - Voorwaartse hielslip	wrijving	0.28	≥ 0.19
	SR Slipweerstand - Keramiek + glycerine - Achterwaartse voorwaartse slip	wrijving	0.33	≥ 0.22
	Antistatische waarde	MegaOhm	20.5	0.1 - 1000
	ESD-waarde	MegaOhm	N/A	0.1 - 100
	Energieabsorptie van de hiel	J	32.0	≥ 20
Top	Staal			
	Impact resistente veiligheidsneus (speling na impact 100J)	mm	N/A	N/A
	Compressieresistente neuskap (speling na compressie 10kN)	mm	N/A	N/A
	Impact resistente veiligheidsneus (speling na impact 200J)	mm	20.5	≥ 14
	Compressieresistente veiligheidsneus (speling na compressie 15kN)	mm	23.5	≥ 14

Maat Staal:

Onze schoenen zijn voortdurend in ontwikkeling, de bovenstaande technische gegevens kunnen veranderen. Alle productnamen en het merk Safety Jogger, zijn geregistreerd en mogen niet worden gebruikt of gereproduceerd in welk formaat dan ook, zonder schriftelijke toestemming van ons.



HEAD-TO-TOE
PROTECTION



Proudly ranked in the
top 1% by EcoVadis
for sustainability.



www.safetyjogger.com